



# NUOVO PEUGEOT 3008

Listino prezzi, equipaggiamenti e  
caratteristiche tecniche

Prezzi validi dal 03 Maggio 2024



# GAMMA



## ALLURE

Proiettori anteriori Peugeot FULL LED Technology con firma luminosa LED a tre artigli

Fari posteriori LED con firma luminosa a tre artigli

PEUGEOT Panoramic i-Cockpit® con doppio Display HD sospeso (2 x 10")

Peugeot i-Connect  
DAB radio, Bluetooth® (connessione per 2 smartphone), Wireless Mirror Screen (Apple CarPlay™ / Android Auto™)

VisioPark 1: retrocamera HD a 180° con sensori di parcheggio posteriori

Keyless entry con funzione di prossimità

Climatizzatore automatico Bi-Zona

Retrovisori ripiegabili elettricamente, Riscaldati con luci di cortesia

Cerchi in lega da 19"

Bagagliaio posteriore con pianale regolabile su due livelli

[Cavo di ricarica Modo 3 Trifase 22 kW \(E-3008\)](#)

[OBC Trifase da 11 kW \(E-3008\)](#)



## GT

Equipaggiamenti aggiuntivi rispetto ad ALLURE

Proiettori anteriori PEUGEOT PIXEL LED con firma luminosa LED a tre artigli

Fari posteriori 3D-LED con firma luminosa a tre artigli

Peugeot Panoramic i-Cockpit® con display sospeso da 21" HD curvo

Luci d'ambiente Night & day sul cruscotto nei pannelli porta anteriori e sotto il display panoramico da 21" associate alle diverse modalità di guida personalizzabili in 8 colori

Wireless smartphone charger (15W)

Peugeot i-Connect® Advanced :  
3D connected navigation system con servizio connessi TomTom®, [EV Trip planner con calcolo della ricarica \(E-3008\)](#)

PEUGEOT Virtual i-Toggles con 10 scorciatoie personalizzabili

Drive Assist: Adaptive Cruise Control con funzione Stop & Go

VisioPark 1: HD retrocamera HD a 180° con sensori di parcheggio anteriori e posteriori

Tetto in contrasto nero Black Diamond

Adaptive High Beam Assist (controllo automatico degli abbaglianti)

Portellone posteriore motorizzato "hands-free"

Volante riscaldabile

[Cerchi da 20" diamantati \(E-3008\)](#)

Gamma

Prezzi

Equipaggiamenti e allestimenti

Tinte e interni

Opzioni

Dettaglio degli equipaggiamenti

Caratteristiche tecniche

# PREZZI IVA Inclusa

Gamma

Prezzi

Equipaggiamenti e  
allestimenti

Tinte e interni

Opzioni

Dettaglio degli  
equipaggiamenti

Caratteristiche  
tecniche

	CO <sub>2</sub> (g/km) <sup>(1)</sup>	Cavalli. fiscali	ALLURE	GT
<b>ELETTRICO</b>				
Motore Elettrico 210 cv (157 kW)-Batteria 73 kWh	0	-	<b>€ 41.980</b> € 33.713,11 1PPDSYREUFLOA0B0	<b>€ 49.730</b> € 40.065,57 1PPDSYTEUFLOA0B0
<b>HYBRID</b>				
Hybrid 136 e-DCS6	124 - 127*	14	<b>€ 38.700</b> € 31.024,59 1PPDSYRJH7L0A0B0	<b>€ 43.200</b> € 34.713,11 1PPDSYTJH7L0A0B0
			<b>MESSA SU STRADA:</b>	<b>€ 850</b>

\* WLTP data undergoing certification. CO<sub>2</sub> emissions WTLTP mixed minimum-maximum on the engine. The CO<sub>2</sub> emissions of the vehicle depend on the version chosen as well as the options present on the vehicle.

(1) The CO<sub>2</sub> emissions given are mixed and expressed in grams per kilometer. The fuel consumption and CO<sub>2</sub> emission values given are in accordance with WLTP type approval (EU Regulation 2017/948). Since September 1, 2018, new vehicles have been type-approved based on the globally harmonized test procedure for light vehicles (WLTP), which is a new, more realistic test procedure for measuring fuel consumption and CO<sub>2</sub> emissions. This WLTP procedure completely replaces the New European Driving Cycle (which was the test procedure used previously). Because the test conditions are more realistic, fuel consumption and CO<sub>2</sub> emissions measured under the WLTP procedure are, in many cases, higher than those measured under the NEDC procedure. Fuel consumption and CO<sub>2</sub> emission values may vary depending on specific equipment, options and tire types. Be sure to contact your point of sale for more information. More information at [www.peugeot.fr](http://www.peugeot.fr)

(2) Respectively with the following equipment: 8A household socket and 3.7kW charger / 14A reinforced socket and 3.7kW charger / Wallbox 32A and 7.4kW charger optional

## ALLURE

### EQUIPAGGIAMENTI DI SERIE

## SICUREZZA

### 6 Airbags

Airbag frontali guidatore e passeggero (passeggero disattivabile) Laterali anteriori , a tendina anteriori e posteriori.

### ESP con aiuto alla partenza in salita

Monitoraggio della corretta pressione degli pneumatici

Fissaggi ISOFIX e Top Tether per i posti laterali posteriori

Freno a mano elettrico

Kit riparazione pneumatici d'emergenza (Compressore 12-volt, Sigillante, gancio per traino, 2 ferma ruote)

Proiettori anteriori Peugeot FULL LED Technology con firma luminosa LED a tre artigli

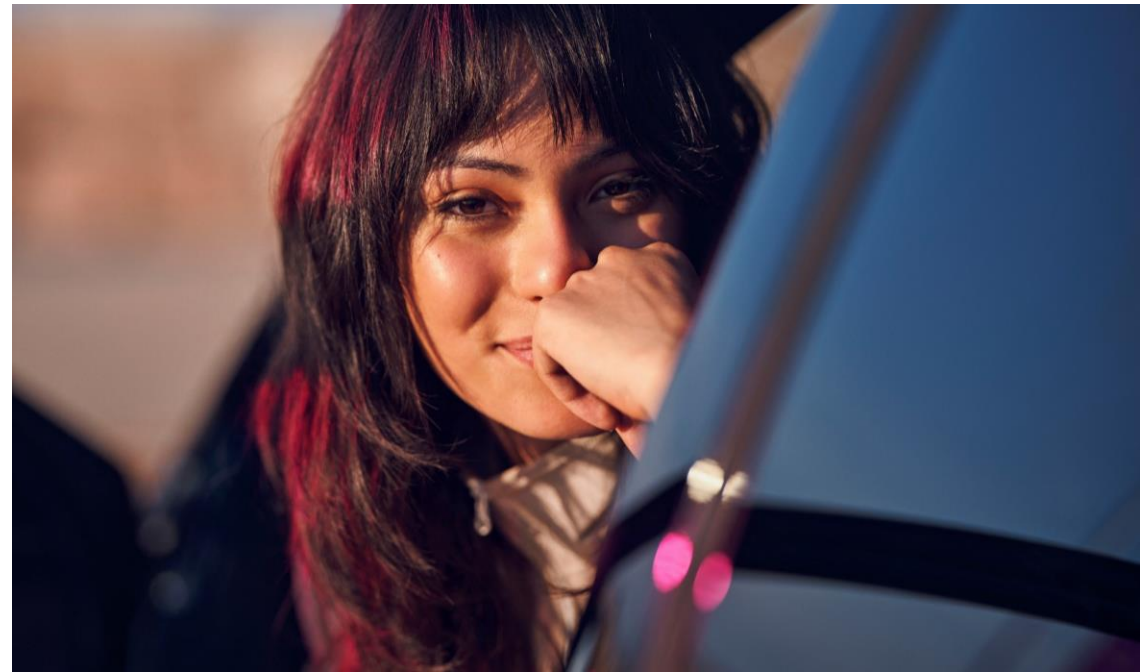
Fari posteriori LED con firma luminosa a tre artigli

## SICUREZZA AVANZATA & ADAS

Safety Plus Pack :

- Cruise Control
- Advanced Emergency Braking System con video camera & radar (AEBS3)
- Active Lane Keeping Assist
- Extended traffic sign recognition & speed recommendations
- Driver attention alert

VisioPark 1: retrocamera HD a 180° con sensori di parcheggio posteriori



# ALLURE

## EQUIPAGGIAMENTI DI SERIE

### ESTERNI

#### Stile

- Fascia nera lucida tra i proiettori anteriori con logo «3008»
- Griglia anteriore in tinta carrozzeria, prese d'aria laterali nere lucide, decorazione inferiore Meteor Grey.
- Finestrini laterali posteriori e lunotto oscurati i
- Protezioni inferiori porta e passaruota in plastica nera opaca
- Fascia nera lucida tra i fari posteriori con scritta "PEUGEOT".
- Paraurti posteriori con decori Meteor Grey e parte inferiore in plastica nera opaca
- Spoiler posteriore in tinta con la carrozzeria
- Monogrammi '3008' & 'Hybrid'
- [Monogramma 'E3008' \(Electric\)](#)

### CERCHI E PNEUMATICI

#### Cerchi in lega da 19''

- « BREDA », Orbital Black, Finitura lucida
- « LULEA », Orbital Black, Finitura lucida ([E-3008](#))



# ALLURE

## EQUIPAGGIAMENTI DI SERIE

### INTERNI

#### PEUGEOT Panoramic i-Cockpit® Con doppio Display HD flottante (2 x 10") Stile

Parte superiore cruscotto imbottita morbida con decori in tessuto « RIMINI » & modanatura "Graphene", bocchette dell'aria in nero lucido con decori "Stene Grey" Pannelli porta in tessuto "RIMINI" & modanature "Graphene", Isabella TEP Appoggiatesta in TEP Isabella con cuciture Quartz

- Console centrale in tessuto "RIMINI", Pannello anteriore nero lucido, bracciolo anteriore in tessuto RIMINI

Volante compatto in pelle con comandi integrati nero lucido, decorazioni Stene Grey.

Padiglione e ambiente interno nero

### COMFORT

#### Keyless entry con funzione di prossimità

2 chiavi (con tasto chiusura, bagagliaio, apertura)

#### Climatizzatore automatico Bi-Zona

#### Illuminazione interna

- Luci di lettura anteriori e posteriori a LED
- Portaoggetti plancia e portaoggetti tunnel centrale illuminati a LED
- Illuminazione LED parte inferiore zona Piedi

#### Tergicristalli Automatici

Alzacristalli anteriori e posteriori elettrici anti pizzicamento con comando sequenziale

Parabrezza laminato acustico

Bagagliaio posteriore con pianale regolabile su due livelli

Retrovisori ripiegabili elettricamente, Riscaldati con luci di cortesia

Retrovisore interno elettrocromico



## ALLURE

EQUIPAGGIAMENTI DI SERIE

### SEDILI E RIVESTIMENTI

Sedili conducente e passeggero con regolazione Altezza manuale

Sedili posteriori abbattibili (40/20/40)

Tessuti in rilievo UZIRIS e IRIZE, TEP Isabella, dettagli in tessuto RIMINI, cuciture Quartz Grey

### MULTIMEDIA & NAVIGAZIONE

PEUGEOT i-Connect®

- Radio DAB, Bluetooth® (connessione per 2 smartphone), wireless Mirror Screen (Apple CarPlay™ / Android Auto™)
- Peugeot Connect SOS & Assistance
- 1 presa USB-C (dati e ricarica), 1 presa USB-C (ricarica)

6 Altoparlanti

2 tweeters & 2 woofers anteriori, 2 altoparlanti wide-band al posteriore

3 prese 12 V (console centrale, parte posteriore console centrale, bagagliaio)

### EQUIPAGGIAMENTI SPECIFICI FULL ELECTRIC

Cavo di ricarica Modo 3 Trifase 22 kW (E-3008)

OBC Trifase da 11 kW (E-3008)



## GT

EQUIPAGGIAMENTI IN AGGIUNTA ALL'ALLESTIMENTO ALLURE

### SICUREZZA

Proiettori anteriori PEUGEOT PIXEL LED con firma luminosa LED a tre artigli

Adaptive High Beam Assist (abbaglianti adattivi automatici) con funzione anti abbagliamento e funzione Boost

Fari posteriori 3D-LED con firma luminosa a tre artigli

### ADAS & AIUTI ALLA MANOVRA

Drive Assist

Adaptive Cruise Control con funzione Stop & Go

VisioPark 1: HD retrocamera HD a 180° con sensori di parcheggio anteriori e posteriori

### ESTERNI

Stile

- Loghi PEUGEOT sui parafanghi anteriori
- [Parte inferiore paraurti anteriore e posteriore in nero lucido, passaruota e protezioni inferiori porte in nero lucido \(E-3008\)](#)

Tetto e spoiler posteriore a contrasto neri

### CERCHI E PNEUMATICI

[Cerchi in lega di alluminio diamantati da 20" \(E-3008\)](#)

["SOFIA" Orbital Black finitura opaca con inserti aerodinamici lucidi](#)





**GT**

EQUIPAGGIAMENTI IN AGGIUNTA ALL'ALLESTIMENTO ALLURE

**INTERNI**

Peugeot Panoramic i-Cockpit® con display sospeso da 21" HD curvo

**Stile**

- Parte superiore cruscotto imbottita morbida con decori in tessuto « RIMINI» & modanatura in alluminio stampato, bocchette dell'aria in nero lucido & fascia «Cast Iron»,
- Pannelli porta in tessuto "RIMINI" & modanature in alluminio stampato e dettagli «Cast Iron» Appoggiatesta in TEP Isabella con cuciture «Iced Clay»
- Consolle centrale in tessuto "RIMINI", Pannello anteriore nero lucido, dettagli «Cast iron» e bracciolo anteriore in tessuto RIMINI

**Luci d'ambiente Night & day sul cruscotto nei pannelli porta anteriori e sotto il display panoramico da 21" associate alle diverse modalità di guida personalizzabili in 8 colori**

**Volante compatto in pelle perforata con comandi integrati in nero lucido dettagli "Cast Iron", cuciture "Iced Clay" con badge "GT"**

**Pedaliera sportiva in alluminio**

**Soglie di ingresso in acciaio con monogramma "PEUGEOT"**

**Tappetini anteriori e posteriori con cuciture « Iced Clay » e logo « GT »**

**COMFORT****Illuminazione interna**

Specchietti di cortesia delle alette parasole illuminati a LED

Luci di lettura a LED i-Dome a sfioramento anteriori e posteriori

**Portellone posteriore motorizzato "hands-free"**

**Volante riscaldabile**

**Retrovisore interno elettrocromico frameless**



**GT**

EQUIPAGGIAMENTI IN AGGIUNTA ALL'ALLESTIMENTO ALLURE

**SEDILI E RIVESTIMENTI**

Sedili anteriori riscaldabili

Sedili anteriori con regolazione lombare

Poggiatesta anteriori con regolazione in altezza integrata

Sedili posteriori con bracciolo centrale e schienale ribaltabile (40/20/40)

Rivestimento REFLECTION in Alcantara® gofrato, TEP Isabella, dettagli in tessuto RIMINI cuciture Iced Clay

**MULTIMEDIA & NAVIGAZIONE**

PEUGEOT i-Connect® Advanced

- 3D connected Navigation
- Servizi connessi TomTom® (TomTom® Traffic, prezzi carburante, parcheggi, meteo), [EV Trip planner con calcolo della ricarica \(E-3008\)](#) con 6 mesi di abbonamento inclusi
- Riconoscimento comandi vocali
- 4 USB: 1 USB-C (Dati & Ricarica), 1 USB-C (Ricarica) anteriori, 2 USB-C (Ricarica) posteriori

PEUGEOT Virtual i-Toggles con 10 scorciatoie personalizzabili

Wireless smartphone charger (15 W)



# CERCHI



## Cerchi in lega di alluminio diamantati da 19"

"BREDA", Orbital Black finitura lucida

**Standard su Allure & GT (Hybrid)**



## Cerchi in lega di alluminio diamantati da 19"

"LULEA", Orbital Black finitura lucida

**Standard su ALLURE (E-3008)**



## Cerchi in lega di alluminio diamantati da 20"

"SOFIA" Orbital Black finitura opaca con  
inserti aerodinamici lucidi

**Standard su GT (E-3008)**

# TINTE

## TINTE METALLIZZATE



**Blu Obsession**  
MODP – gratuita



**Bianco Okenite**  
M0SU – Opzione a 800€



**Blu Ingaro**  
M07K – Opzione a 800€



**Grigio Artense**  
M0F4 – Opzione a 800€



**Nero Perla**  
M09V – Opzione a 800€



**Grigio Titanio**  
M01J – Opzione a 800€

# RIVESTIMENTI SEDILI



**Tessuti in rilievo UZIRIS e IRIZE, TEP Isabella, dettagli in tessuto RIMINI, cuciture Quartz Grey**

W6FX

**Standard su ALLURE**



**Interni Premium Mistral: Interni in pelle nera perforata\*, Cuciture Quartz**

4HFX

**Opzione su ALLURE**

\* E altri materiali

Gamma

Prezzi

Equipaggiamenti e allestimenti

Tinte e interni

Opzioni

Dettaglio degli equipaggiamenti

Caratteristiche tecniche

# RIVESTIMENTI SEDILI



**Rivestimento REFLECTION in Alcantara® gofrato, TEP Isabella, dettagli in tessuto RIMINI cuciture Iced Clay**

X0FX

**Standard su GT**



**Interni Premium Mistral: Interni in pelle nera perforata\*, Cuciture Quartz**

4HFX

**Opzione su GT**

\* E altri materiali

Gamma

Prezzi

Equipaggiamenti e  
allestimenti

Tinte e interni

Opzioni

Dettaglio degli  
equipaggiamenti

Caratteristiche  
tecniche

# OPZIONI

## IVA Inclusa

Gamma

Prezzi

Equipaggiamenti e  
allestimenti

Tinte e interni

Opzioni

Dettaglio degli  
equipaggiamenti

Caratteristiche  
tecniche

		TTC	ALLURE	GT
<b>ADAS &amp; AIUTI ALLA MANOVRA</b>				
<b>360° Vision &amp; Drive Assist pack</b>	J6QS	1450 €	○	-
<ul style="list-style-type: none"> <li>• VisioPark 360°: 4 Videocamere HD (anteriore, posteriore laterali) &amp; sensori di parcheggio anteriori, posteriori e laterali</li> <li>• Retrovisori ripiegabili elettricamente, Riscaldati con luci di cortesia con modalità retromarcia e funzione memoria</li> <li>• Adaptive Cruise Control con funzione Stop &amp; Go</li> <li>• Rear traffic detection :                             <ul style="list-style-type: none"> <li>• Monitoraggio angolo cieco a lunga distanza &amp; Lane Change Assist</li> <li>• Rear Cross-Traffic Alert</li> </ul> </li> <li>• High Beam Assist (abbaglianti automatici)</li> <li>• volante compatto in pelle con comandi integrati in nero lucido, e cuciture «Quartz»</li> <li>• Volante riscaldabile</li> <li>• Allarme volumetrico, perimetrale e anti sollevamento</li> </ul>				
<b>360° Vision &amp; Drive Assist Plus pack</b>	J6QY	1450 €	-	○
<ul style="list-style-type: none"> <li>• VisioPark 360°: 4 Videocamere HD (anteriore, posteriore laterali) &amp; sensori di parcheggio anteriori, posteriori e laterali</li> <li>• Retrovisori ripiegabili elettricamente, Riscaldati con luci di cortesia con modalità retromarcia e funzione memoria</li> <li>• Drive Assist Plus 2.0 (guida semi autonoma) :                             <ul style="list-style-type: none"> <li>• Adaptive Cruise Control con funzione Stop &amp; Go</li> <li>• Lane Positioning Assist</li> <li>• Semi-Automated Lane Change Assist</li> </ul> </li> <li>• Rear traffic detection :                             <ul style="list-style-type: none"> <li>• Monitoraggio angolo cieco a lunga distanza &amp; Lane Change Assist</li> <li>• Rear Cross-Traffic Alert</li> </ul> </li> <li>• Allarme volumetrico, perimetrale e anti sollevamento</li> </ul>				

● : di serie   ○ : opzione   - : non disponibile

# OPZIONI

## IVA Inclusa

		TTC	ALLURE	GT
<b>ESTERNI</b>				
Tinte Metallizzate		M0-- 800 €	○	○
<b>COMFORT</b>				
Tetto panoramico apribile (con tendina elettrica)	Momentaneamente non disponibile	OK02 1400 €	-	-
Pack tetto panoramico	Momentaneamente non disponibile	J6J1 1450 €	-	-
<ul style="list-style-type: none"> <li>Tetto panoramico apribile (con tendina elettrica)</li> <li>Clean Cabin con filtro ad alta efficienza e sensore inquinamento</li> </ul>				
<b>MULTIMEDIA &amp; NAVIGAZIONE</b>				
Panoramic Navigation pack :		J6JD 750 €	○	-
<ul style="list-style-type: none"> <li>Peugeot Panoramic i-Cockpit® con display sospeso da 21" HD curvo</li> <li>PEUGEOT i-Connect Advanced :                             <ul style="list-style-type: none"> <li>3D connected Navigation</li> <li>Servizi connessi TomTom® (TomTom® Traffic, prezzi carburante, parcheggi, meteo), <a href="#">EV Trip planner con calcolo della ricarica (E-3008)</a> con 6 mesi di abbonamento inclusi</li> <li>Riconoscimento comandi vocali</li> <li>4 USB: 1 USB-C (Dati &amp; Ricarica), 1 USB-C (Ricarica) anteriori, 2 USB-C (Ricarica) posteriori</li> <li>Wireless smartphone charger (15 W)</li> </ul> </li> </ul>				
Pack Focal® Hi-Fi :		6F04 850 €	-	○
<ul style="list-style-type: none"> <li>Impianto Hi-Fi Focal® premium con 10 altoparlanti (4 tweeters, 4 woofers, 1 canale centrale, 1 subwoofer)</li> <li>Vetri anteriori laminati acustici</li> </ul>				
Pompa di calore		2501 800 €	- / ○ <sup>(1)</sup>	- / ○ <sup>(1)</sup>

Opzione obbligatoria per garantire tempi di consegna contenuti.

● : di serie ○ : opzione - : non disponibile

Gamma

Prezzi

Equipaggiamenti e allestimenti

Tinte e interni

Opzioni

Dettaglio degli equipaggiamenti

Caratteristiche tecniche



# OPZIONI

## IVA Inclusa

Gamma

Prezzi

Equipaggiamenti e allestimenti

Tinte e interni

Opzioni

Dettaglio degli equipaggiamenti

Caratteristiche tecniche

		TTC	ALLURE	GT
<b>INTERIOR AMBIENCES</b>				
<b>Interni Premium Mistral :</b>				
<ul style="list-style-type: none"> <li>• Interni in pelle nera perforata*, Cuciture Quartz</li> <li>• Sedile conducente certificato AGR** : regolazione manuale della lunghezza del sedile, regolazione elettrica dell'inclinazione del sedile, regolazione lombare pneumatica</li> <li>• Sedili anteriori riscaldati</li> <li>• Poggiatesta anteriori con regolazione in altezza integrata</li> </ul>	4HFX	1400 €	○	-
<b>Interni Executive Mistral:</b>				
<ul style="list-style-type: none"> <li>• Interni in pelle nera perforata*, Cuciture Iced Clay</li> <li>• Sedili anteriori certificati AGR**</li> <li>• Sedili anteriori a regolazione elettrica, regolazione manuale della lunghezza del sedile, supporto lombare e supporti contenitivi laterali regolabili pneumaticamente , funzione di memoria per il guidatore</li> <li>• Sedili anteriori riscaldabili, ventilati e massaggianti, sedili posteriori riscaldabili</li> <li>• Poggiatesta anteriori con regolazione in altezza integrata</li> </ul>	4HFX	2200 €	-	○

\* E alti materiali    \*\* Aktion Gesunder Rücken (Associazione tedesca per la salute della schiena)

● : di serie    ○ : opzione    - : non disponibile

## DETTAGLI EQUIPAGGIAMENTI



### PEUGEOT i-Connect® Advanced

PEUGEOT i-Connect® Advanced offre un'esperienza tecnologica completa, grazie alla navigazione connessa TomTom® performante ed efficiente. La funzione EV Routing calcola e aggiorna il percorso migliore analizzando le necessità e i tempi di ricarica secondo molteplici criteri (distanza, livello di carica della batteria, consumo elettrico, ecc.). Per una leggibilità ottimale, la mappa può essere visualizzata su tutta la parte sensibile al tocco dello schermo HD da 21" o sul lato del quadro strumenti digitale, e può essere aggiornata "via etere". Il riconoscimento vocale della lingua, migliora la sicurezza e la facilità d'uso fornendo l'accesso a tutte le funzioni.

\* Incluso nel Panoramic Navigation pack



### PEUGEOT virtual i-Toggles

Situati su un secondo touchscreen sul cruscotto, i Virtual i-Toggles sono scorciatoie per 10 funzioni principali: impostazioni di controllo dell'aria condizionata, navigazione, telefono, radio, ecc. I Virtual i-Toggles danno accesso alle scorciatoie permanenti della home page, in prima posizione, mentre altre cinque scorciatoie possono essere modificate a scelta dell'utente. Uno sfioramento dello schermo dà accesso a 5 scorciatoie configurabili aggiuntive.

\* Incluso nel Panoramic Navigation pack

## DETTAGLI EQUIPAGGIAMENTI



### Drive Assist Plus 2.0 (Guida semi autonoma\*)

Questo sistema combina 4 funzioni per gestire la guida semi-autonoma in condizioni specifiche:

- Adaptive Cruise Control con funzione Stop&Go e Lane Positioning Assist: il veicolo gestisce sterzo e velocità.
- Cambio di corsia semiautomatico: assiste il conducente nei sorpassi o nei cambi di corsia in tutta sicurezza.
- Raccomandazione di velocità prevista: basandosi sul sistema di navigazione connesso del veicolo, anticipa le modifiche dei limiti di velocità e suggerisce al conducente di adattare la velocità di conseguenza.

\* Incluso nel 360° Vision & Drive Assist Plus pack.



### Proiettori PEUGEOT PIXEL LED

Illuminazione adattiva: il sistema adatta automaticamente il fascio dei fari alle condizioni del traffico, mantenendo un'illuminazione ottimale con 6 modalità specifiche adattate ad ogni situazione di guida e 2 funzioni di illuminazione in curva.

Adaptive High Beam Assit: il sistema passa agli abbaglianti non appena le condizioni lo consentono. Rileva i contorni dei veicoli che precedono e il loro movimento per creare una zona antiabbagliamento ed evitare di abbagliare gli altri utenti della strada. A velocità elevate, una funzione boost aumenta l'intensità della luce al centro del fascio.

## DETTAGLI EQUIPAGGIAMENTI



### Supporti sedili adattivi\*

Gonfiando o sgonfiando gli inserti pneumatici situati sui fianchetti laterali degli schienali, il sistema consente ai passeggeri anteriori di regolare il supporto laterale dei sedili a regolazione elettrica\* in base alla propria morfologia e alle condizioni di guida: più stretto per un migliore sostegno e sensazioni di guida, o più largo per un comfort ottimizzato. Questi sedili anteriori certificati AGR\*\* sono inoltre riscaldati, ventilati e massaggiati (8 programmi, 3 intensità). Sedili laterali posteriori riscaldati.

\* Incluso con interno Executive Mistral.

\*\* Aktion Gesunder Rücken (Associazione tedesca per la salute della schiena)



### Clean Cabin

Il sistema Clean Cabin è un sistema completo di gestione dell'aria in entrata che agisce sull'inquinamento sia all'interno che all'esterno del veicolo. Grazie al suo filtro ad alta efficienza purifica l'aria all'interno del veicolo in pochi minuti. Lo schermo centrale dà al conducente l'accesso all'indice di qualità dell'aria interna calcolato utilizzando un sensore di particelle.

# CARATTERISTICHE TECNICHE

## FULL ELECTRIC

Motore Elettrico 210 cv  
(157 kW)

Dati in corso di omologazione

### MOTORE

Cavalli fiscali	-
Tecnologia	Sincrono a magneti permanenti
Potenza massima (kW CEE / cv CEE a giri/min)	157 / 210 da 4 370 a 14 000
Coppia massima (Nm CEE a giri/min)	345 da 250 a 4 370

### TRASMISSIONE

Tipologia	Automatico
Numero di rapporti	Riduttore

### BATTERIA

Tecnologia	Lithium-ion NMC
Numero di celle/moduli	12
Capacità utile (kWh)	73
Massa (kg)	520
Tensione massima (V)	400
Manutenzione	25 000 km o 2 anni

### MASSE

Massa a vuoto (kg)	2108
Massa complessiva autorizzata (kg)	2640
Massa massima rimorchiabile (kg)	1250

### PERFORMANCE (solo guidatore)

Velocità massima (km/h)	170
0-100 km/h (s)	8,8
1 000 m partenza da fermo (s)	29,8
30 a 60 km/h in Drive (s)	2,4
60 a 90 km/h in Drive (s)	2,9
80 a 120 km/h in Drive (s)	5,6

\* WLTP data undergoing certification. CO<sub>2</sub> emissions WLTP mixed minimum-maximum on the engine. The CO<sub>2</sub> emissions of the vehicle depend on the version chosen as well as the options present on the vehicle.

(1) The CO<sub>2</sub> emissions given are mixed and expressed in grams per kilometer. The fuel consumption and CO<sub>2</sub> emission values given are in accordance with WLTP type approval (EU Regulation 2017/948). Since September 1, 2018, new vehicles have been type-approved on the basis of the globally harmonized test procedure for light vehicles (WLTP), which is a new, more realistic test procedure for measuring fuel consumption and CO<sub>2</sub> emissions. This WLTP procedure completely replaces the New European Driving Cycle (which was the test procedure used previously). Because the test conditions are more realistic, fuel consumption and CO<sub>2</sub> emissions measured under the WLTP procedure are, in many cases, higher than those measured under the NEDC procedure. Fuel consumption and CO<sub>2</sub> emission values may vary depending on specific equipment, options and tire types. Be sure to contact your point of sale for more information. More information at [www.peugeot.fr](http://www.peugeot.fr)

# CARATTERISTICHE TECNICHE

**ELECTRIC**  
**Electric Motor 210hp (157 kW)**

Dati in corso di omologazione

## AUTONOMIA E CONSUMI(\*)

Autonomia in ciclo WLTP combinato (km)	527-512
Autonomia in ciclo WLTP urbano (km)	656-631
Consumo in ciclo WLTP combinato (kWh / 100 km)	16,7-17,4
Consumo in ciclo WLTP urbano (kWh / 100 km)	13,4-14,0

## RICARICA (a 20°C da 20% a 80%)

Capacità massima AC (kW)	11
Capacità massima DC (kW)	160
Tempo con presa domestica 1,8 kW AC (h)	23h15
Tempo su colonnina di ricarica 7,4 kW AC	7h
Tempo su colonnina di ricarica 11 kW AC	4h50
Tempo su colonnina di ricarica rapida 100 kW DC (h)	30 min

## RUOTE

Misure (standard or optional in base alla versione)	235/55 R19 105 V ; 235/50 R20 104 V
	Michelin e-Primacy A+ class
Tipologia freni Anteriori/Posteriori	Dischi 365 x 37 mm / Dischi 356 x 26 mm
Tipologia sospensione anteriore	Pseudo McPherson
Tipologia sospensione posteriore	Pseudo Mac-Pherson / Multi-link

\*in corso di omologazione

\* WLTP data undergoing certification. CO<sub>2</sub> emissions WLTP mixed minimum-maximum on the engine. The CO<sub>2</sub> emissions of the vehicle depend on the version chosen as well as the options present on the vehicle.

(1) The CO<sub>2</sub> emissions given are mixed and expressed in grams per kilometer. The fuel consumption and CO<sub>2</sub> emission values given are in accordance with WLTP type approval (EU Regulation 2017/948). Since September 1, 2018, new vehicles have been type-approved on the basis of the globally harmonized test procedure for light vehicles (WLTP), which is a new, more realistic test procedure for measuring fuel consumption and CO<sub>2</sub> emissions. This WLTP procedure completely replaces the New European Driving Cycle (which was the test procedure used previously). Because the test conditions are more realistic, fuel consumption and CO<sub>2</sub> emissions measured under the WLTP procedure are, in many cases, higher than those measured under the NEDC procedure. Fuel consumption and CO<sub>2</sub> emission values may vary depending on specific equipment, options and tire types. Be sure to contact your point of sale for more information. More information at [www.peugeot.fr](http://www.peugeot.fr)

# CARATTERISTICHE TECNICHE

Dati in corso di omologazione

## Hybrid 136 e-DCS6

### MOTORE

Cavalli fiscali	14
Cilindrata (cm3)	1 199
Numero dei cilindri	3 in-linea
Numero di valvole per cilindro	4
ICE - Potenza massima (kW ECE / hp ECE a giri)	100 / 136 @ 5 500
ICE - Coppia massima (Nm ECE a giri)	230 / 1 750
e-motor - Potenza massima (kW ECE / hp ECE a giri)	15,6 @ 4 264
e-motor Coppia massima (Nm ECE a giri)	51 da 750 a 2 499
Stop & Start	si
Omologazione	EURO 6e
Iniezione	Diretta
Intervallo di Manutenzione	25 000 km o 1 anno

### TRASMISSIONE

Tipologia	Automatico
Numero di rapporti	6

### BATTERIA

Tecnologia	Lithium-ion
Numero di moduli	-
Capacità utile (kWh)	0,43/ 0,89
Peso (kg)	12,1
Voltaggio (V)	48

\* WLTP data undergoing certification. CO<sub>2</sub> emissions WTLTP mixed minimum-maximum on the engine. The CO<sub>2</sub> emissions of the vehicle depend on the version chosen as well as the options present on the vehicle.

(1) The CO<sub>2</sub> emissions given are mixed and expressed in grams per kilometer. The fuel consumption and CO<sub>2</sub> emission values given are in accordance with WLTP type approval (EU Regulation 2017/948). Since September 1, 2018, new vehicles have been type-approved on the basis of the globally harmonized test procedure for light vehicles (WLTP), which is a new, more realistic test procedure for measuring fuel consumption and CO<sub>2</sub> emissions. This WLTP procedure completely replaces the New European Driving Cycle (which was the test procedure used previously). Because the test conditions are more realistic, fuel consumption and CO<sub>2</sub> emissions measured under the WLTP procedure are, in many cases, higher than those measured under the NEDC procedure. Fuel consumption and CO<sub>2</sub> emission values may vary depending on specific equipment, options and tire types. Be sure to contact your point of sale for more information. More information at [www.peugeot.fr](http://www.peugeot.fr)

# CARATTERISTICHE TECNICHE

Dati in corso di omologazione

## Hybrid 136 e-DCS6

### MASSE

Massa a vuoto (kg)	1 573 / 1 574 (con opzione gancio traino)
Massa complessiva autorizzata (kg)	2 080 / 2 100 (con opzione gancio traino)
Massa massima rimorchiabile frenata - pendenza 12% (kg)	1 000 / 1 200 (con opzione gancio traino)
Massa totale in movimento autorizzata (kg)	3 080 / 3 300 (con opzione gancio traino)
Capacità serbatoio (L)	55

### PERFORMANCE (Solo Guidatore)

Velocità massima(km/h)	201
0-100 km/h (s)	10,2
1 000 m partenza da fermo (s)	32,5
80 a 120 km/h penultima marcia (s)	6,9 (on Drive)
80 a 120 km/h ultima marcia (s)	

### CONSUMI ED EMISSIONI WLTP (\*)

Consumi Ciclo WLTP –combinato minimo (l/100km)	5,4
Consumi Ciclo WLTP –combinato massimo(l/100km)	6,3
CO2 emissioni -combinato minimo WLTP (g/km)	122
CO2 emissioni -combinato massimo WLTP (g/km)	143

### RUOTE

Misure(standard or optional in base alla versione)	225/55 R19 103V
	Michelin e-Primacy A+ class
Ruotino di scorta	Kit riparazione pneumatico

### FRENI & SOSPENSIONI

Tipologia freni Anteriori/Posteriori	Dischi 304 x 28 mm / Dischi 290 x 12 mm
Rumore a bordo durante la guida (dB)	67

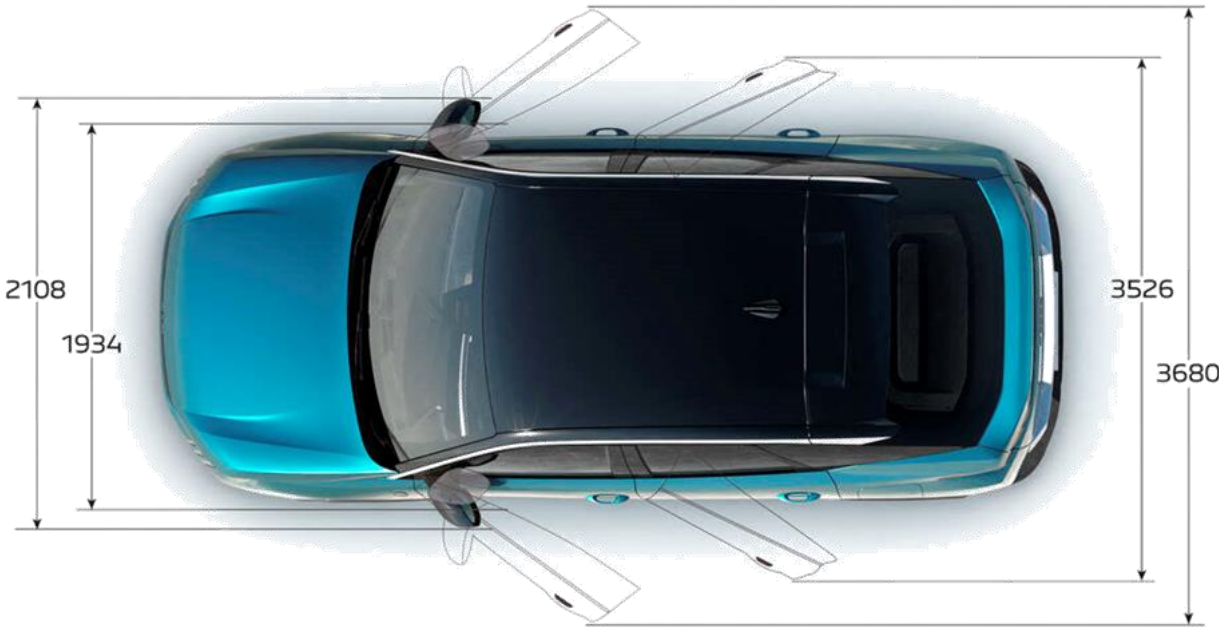
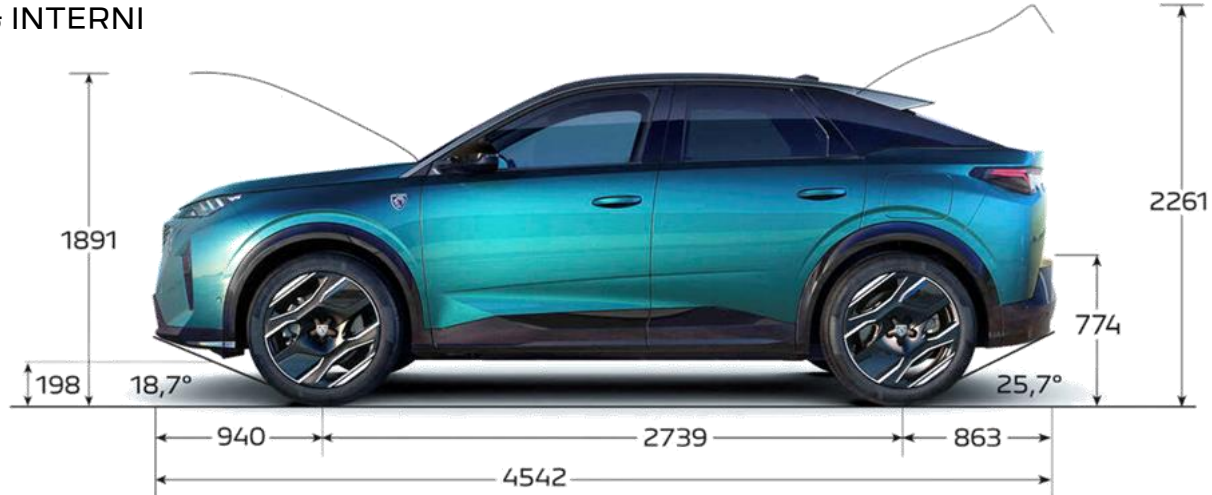
\* WLTP data undergoing certification. CO<sub>2</sub> emissions WTLTP mixed minimum-maximum on the engine. The CO<sub>2</sub> emissions of the vehicle depend on the version chosen as well as the options present on the vehicle.

(1) The CO<sub>2</sub> emissions given are mixed and expressed in grams per kilometer. The fuel consumption and CO<sub>2</sub> emission values given are in accordance with WLTP type approval (EU Regulation 2017/948). Since September 1, 2018, new vehicles have been type-approved on the basis of the globally harmonized test procedure for light vehicles (WLTP), which is a new, more realistic test procedure for measuring fuel consumption and CO<sub>2</sub> emissions. This WLTP procedure completely replaces the New European Driving Cycle (which was the test procedure used previously). Because the test conditions are more realistic, fuel consumption and CO<sub>2</sub> emissions measured under the WLTP procedure are, in many cases, higher than those measured under the NEDC procedure. Fuel consumption and CO<sub>2</sub> emission values may vary depending on specific equipment, options and tire types. Be sure to contact your point of sale for more information. More information at [www.peugeot.fr](http://www.peugeot.fr)



# DIMENSIONI (mm)

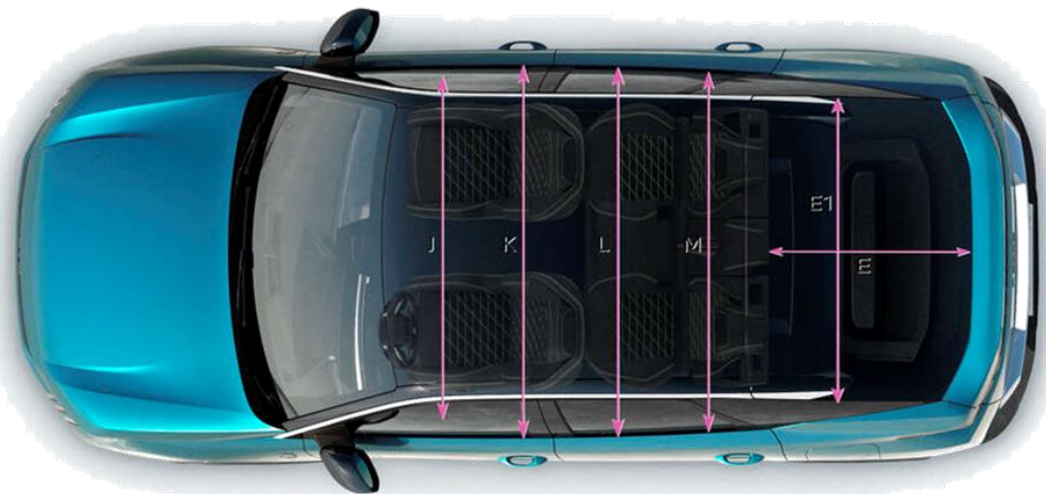
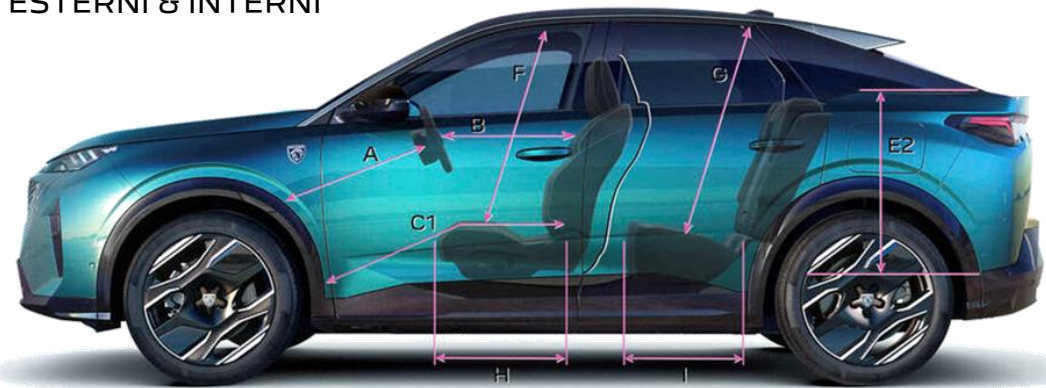
## ESTERNI & INTERNI



- Gamma
- Prezzi
- Equipaggiamenti e allestimenti
- Tinte e interni
- Opzioni
- Dettaglio degli equipaggiamenti
- Caratteristiche tecniche

# DIMENSIONI (mm)

## ESTERNI & INTERNI



<b>A</b>	738,5
<b>B</b>	600
<b>C1</b>	854
<b>E</b>	925
<b>E1</b>	1030
<b>E2</b>	589
<b>E4</b>	779
<b>F</b>	921,5
<b>G</b>	884,6
<b>H</b>	469,6
<b>I</b>	468
<b>J</b>	1452
<b>K</b>	1492,5
<b>L</b>	1428,6
<b>M</b>	1464



Gamma

Prezzi

Equipaggiamenti e  
allestimenti

Tinte e interni

Opzioni

Dettaglio degli  
equipaggiamenti

Caratteristiche  
tecniche



[CONFIGURATORE](#)